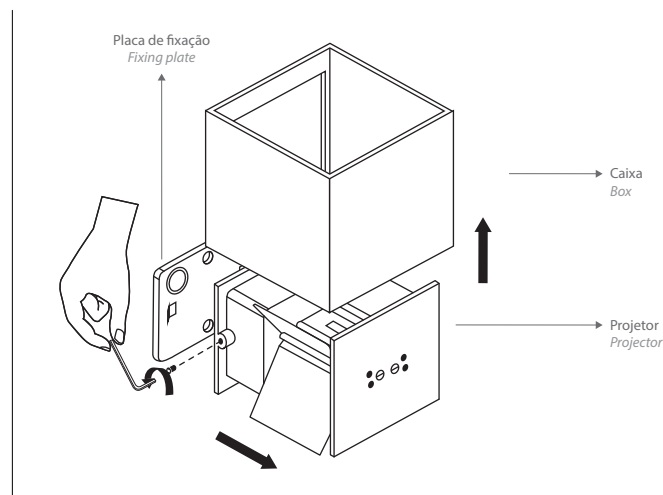
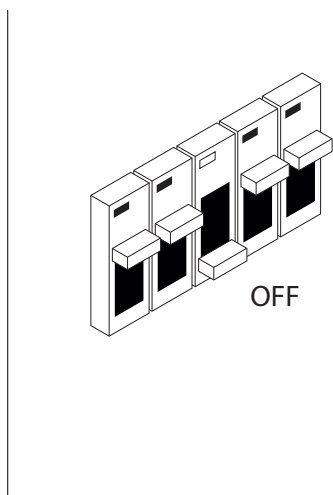


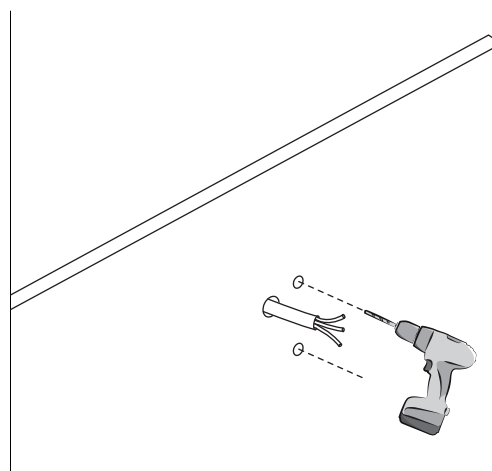
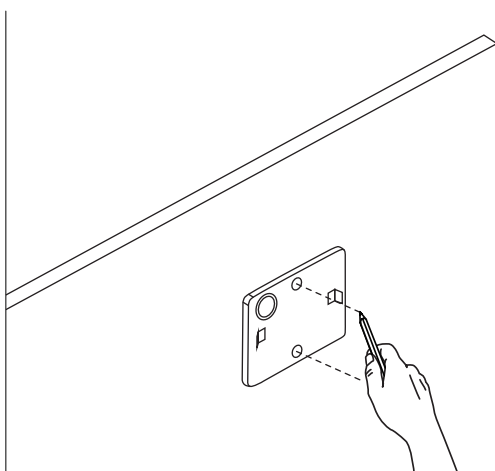
- 1 **Desligar o quadro elétrico, antes de proceder à instalação.**  
Turn off the electrical panel before proceeding with the installation.  
Apagar el panel eléctrico, antes de continuar con la instalación.  
Éteigner le panneau électrique, avant de procéder à l'installation.

- 2 **Retirar a caixa, desparafusar o projetor lateralmente e retirar a placa de fixação.**  
Remove the box, unscrew the projector from the side, and remove the fixing plate.  
Retirar la caja, desatornillar el proyector por el lateral y retirar la placa de fijación.  
Retirer le boîtier, dévisser le projecteur par le côté et retirer la plaque de fixation.



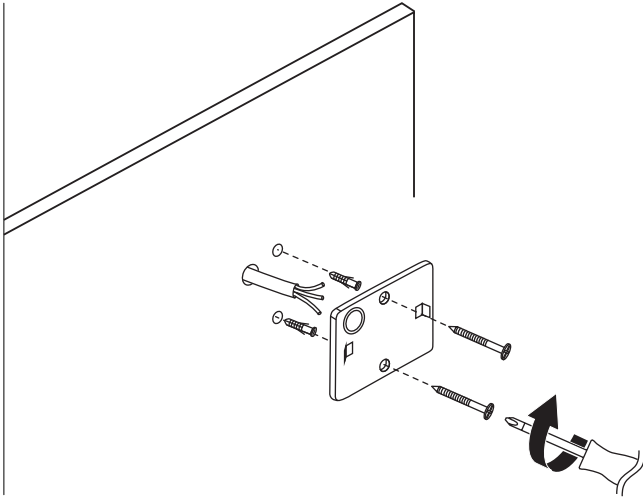
- 3 **Posicionar a placa de fixação e marcar na parede os pontos de fixação com um lápis.**  
Position the fixing plate and mark the drilling points on the wall with a pencil.  
Posicionar la placa de fijación y marcar los puntos de perforación en la pared con un lápiz.  
Positionner la plaque de fixation et marquer les points de fixation sur le mur à l'aide d'un crayon.

- 4 **Fazer a furação da parede.**  
Drill the wall.  
Perforar la pared.  
Percer le mur.



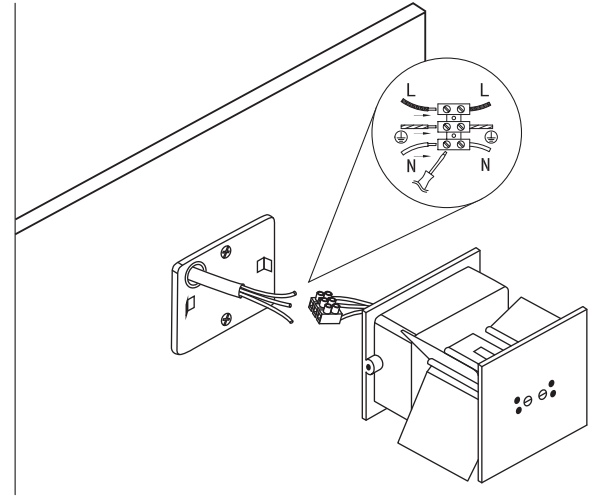
**5** Aparafusar a placa de fixação à parede.

Screw the fixing plate to the wall.  
Atornillar la placa de fijación a la pared.  
Visser la plaque de fixation au mur.



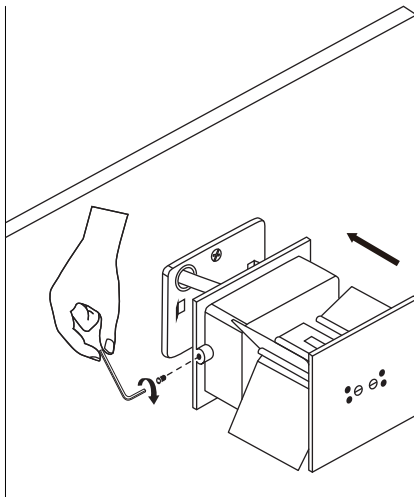
**6** Passar o cabo de alimentação pela placa de fixação e conectar os cabos de alimentação.

Pass the power cable through the fixing plate and connect the power cables.  
Pase el cable de alimentación por la placa de fijación y conectar los cables de alimentación.  
Faites passer le câble d'alimentation à travers la plaque de fixation et connectez les câbles d'alimentation.



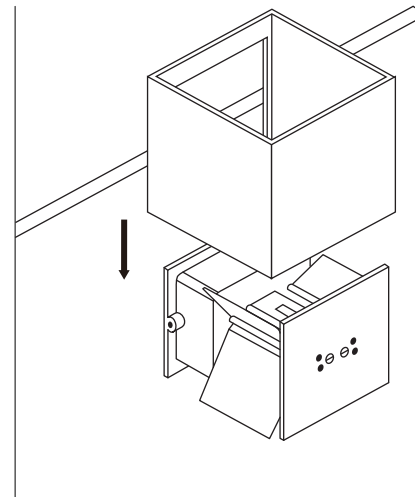
**7** Encaixar o projetor à placa de fixação e aparafusar lateralmente.

Fit the projector to the fixing plate and screw it laterally.  
Encajar el proyector en la placa de fijación y atornillarlo lateralmente.  
Attacher le projecteur à la plaque de fixation et vissez-le sur le côté.



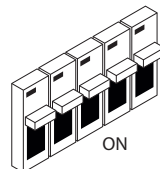
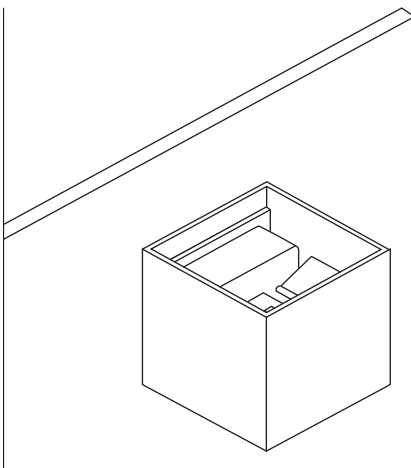
**8** Inserir a caixa no projetor.

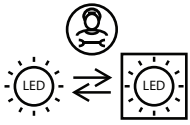
Insert the box into the projector.  
Introducir la caja en el proyector.  
Insérer la boîte dans le projecteur.



**9** Voltar a ligar o quadro eléctrico.

Reconnect the electrical panel.  
Reconectar el panel eléctrico.  
Rebrancher le panneau électrique.





### Substituição da fonte de luz (apenas LED) por um profissional.

Replacement of the light source (LED only) by a professional.

Reemplazo de la fuente de luz (solo el LED) por uno profesional.

Remplacement de la source lumineuse (uniquement la LED) par un professionnel.

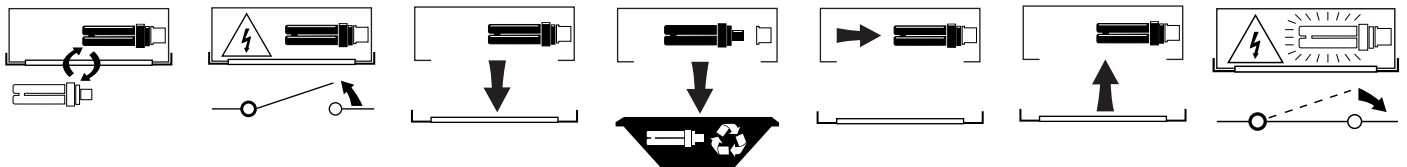
### Esquema exemplificativo | Illustrative diagram | Esquema ilustrativo | Schéma d'exemple

#### Substituição da Fonte de Luz, quando aplicável.

Light Source's replacement, when applicable.

Sustitución de la fuente de luz cuando sea aplicable.

Remplacement de la source lumineuse, le cas échéant.

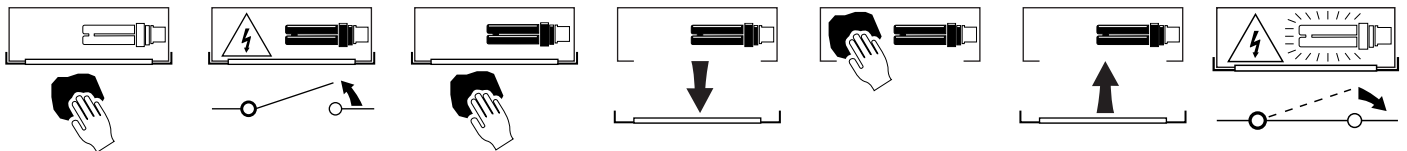


#### Limpeza da Luminária.

Light fixture cleaning.

Limpeza de la luminaria.

Nettoyage du luminaire.

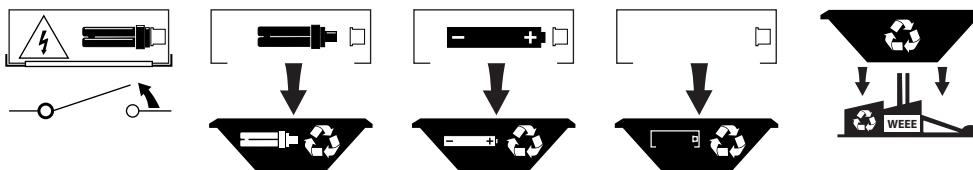


#### Fim da vida útil e descarte de componentes.

End of useful life and components disposal.

Fin de la vida útil y eliminación de componentes.

Fin de la durée de vie et élimination des composants.



A Tromilux não se responsabiliza por quaisquer danos ou defeitos causados através da montagem e/ou utilização incorreta dos produtos, do uso de lâmpadas, fontes de alimentação ou outros componentes não indicados/recomendados, ou outros agentes externos. | Tromilux will not be held responsible for any damages or defects caused by improper assembly and/or use of the products, the use of not indicated/recommended lamps, power sources or other components, or other external agents. | Tromilux no se hace responsable de los daños o defectos ocasionados por un mal montaje y/o uso indebido de los productos, el uso de lámparas, fuentes de alimentación o otros componentes no indicados/recomendados, o otros agentes externos. | Tromilux n'est pas responsable pour les dommages ou défauts causés par un assemblage et/ou une utilisation incorrects des produits, l'utilisation de lampes, de sources d'alimentation ou d'autres composants non indiqués/recommandés, ou d'autres agents externes.