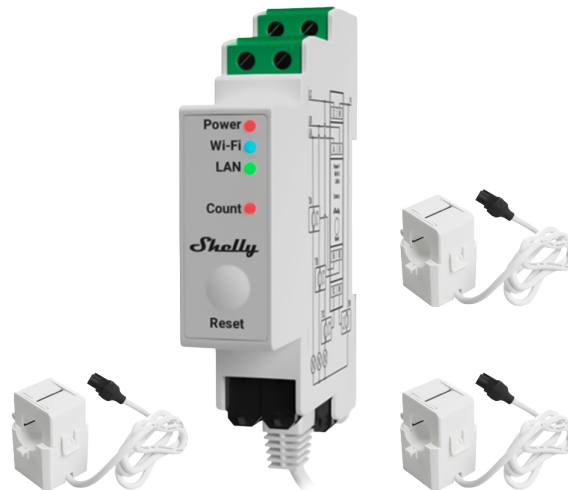


# SH-PRO-3EM-120A-V2

Shelly



## Características

- Shelly Pro 3EM 120A
- Medidor de energía trifásico de última generación
- Puede medir hasta 120A por fase y el neutro
- Monitorización de potencia
- Inalámbrico Wifi / Bluetooth / LAN
- Automatización Del Hogar
- Monitorizar el consumo de toda la instalación eléctrica
- Monitorización de la energía acumulada así como el voltaje, la corriente y el factor de potencia instantáneos por fase en tiempo real
- Montaje dentro de una caja de interruptores
- Carril DIN
- No requiere HUB
- incluye 3 piezas de transformadores de corriente de 120 A
- Aplicación iOS Android

## Especificaciones

---

CPU	ESP32-D0WDQ6
Flash	16 MB
Transformador de corriente	3 x CT120 incluidos en el paquete
Montaje	Carril DIN
Tensión de alimentación CA	110 - 240 V, 50/60 Hz
Tensión de alimentación CC	N / A
El consumo de energía	< 3W
Sensor de temperatura	Sí
Voltímetros (RMS para cada fase)	100 - 260 V
Precisión de los voltímetros	±1 %
Amperímetros (RMS vía CT para cada fase y el Neutro)	0 - 120A
Precisión de los amperímetros	±1 % (2 - 120 A), ±2 % (1 - 2 A), ±5 % (0 - 1 A)
Contadores de potencia y energía	Potencia activa y aparente; Energía activa y aparente; Factor de potencia; Energía fundamental activa y fundamental reactiva
Almacenamiento de datos de medición	Al menos 60 días de resolución de datos de 1 minuto
Exportación de datos	CSV para valores registrados de PQ, exportación en formato JSON a través de RPC
Comunicación	WiFi 2.4 GHz Bluetooth 4.2 LAN
Material	Plástico
Medidas	94 x 19 x 69 mm
Peso	90 g
Webhooks (acciones de URL)	20 con 5 URL por gancho
Secuencias de comandos	mJS
MQTT	Sí
COAP	No