

# Dorna SWITCH

PRILUX



Selector de potencia a través de interruptor



Con selector de t° de color a través de interruptor



## Especificaciones

	Aislamiento eléctrico	CI
	Tensión (V)	220-240V ac
<b>Hz</b>	Frecuencia (Hz)	50-60Hz
$\Phi$	Factor de potencia	$\geq 0.9$
	Protección sobretensiones	4kV
	Temp. de funcionamiento	-20°C~+50°C
$\Phi$	Flujo luminoso (lm)	Hasta 9.100lm
<b>K</b>	Temperatura de color	3.000/4.000K
	Índice reproducción cromática	Ra>70
$\Delta$	Ángulo de apertura	Asimétrica vial
	Vida útil	50.000h
	L70B50	50.000h
	N° Encendidos	30.000
	Regulación	No
	Índice de estanqueidad	IP66
	Resistencia al impacto	IK08
	Color	Gris RAL 9007
	Difusor	PC-T: policarbonato transparente
	Cuerpo	AL iap: Aluminio iap
	Dimensiones	541 x 191x 75m
	Orientación	-15°/+15°
	Máxima altura de montaje	20m
	Diámetro de poste	Ø60mm
	Posición de montaje	1. Brazo en paramento. 2. Brazo en fuste. 3. Montaje vertical en punta.

## Información Switch

### CCT

3.000K	4.000K	5.000K



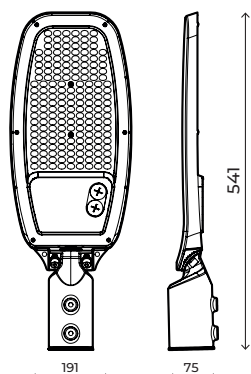
### POTENCIA

30W	50W	70W

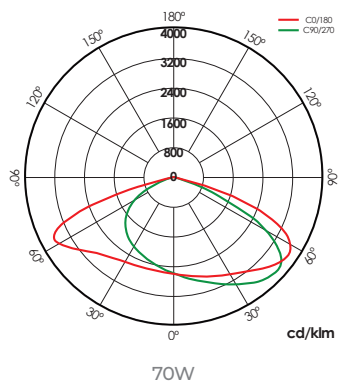
## Referencias

	$W_T$	$\phi_{LED}$	$\phi_T$	K		
679626	30W	4.500lm	3.800lm	<b>3</b>	3.000K	<b>Gr</b> Gris RAL 9007
		5.000lm	4.000lm	<b>4</b>	4.000K	
		5.500lm	4.200lm	<b>5</b>	5.000K	
	50W	7.100lm	6.000lm	<b>3</b>	3.000K	
		7.600lm	6.500lm	<b>4</b>	4.000K	
		8.300lm	7.000lm	<b>5</b>	5.000K	
	70W	9.900lm	8.400lm	<b>3</b>	3.000K	
		10.300lm	8.700lm	<b>4</b>	4.000K	
		10.600lm	9.100lm	<b>5</b>	5.000K	
				<b>5</b>	5.000K	

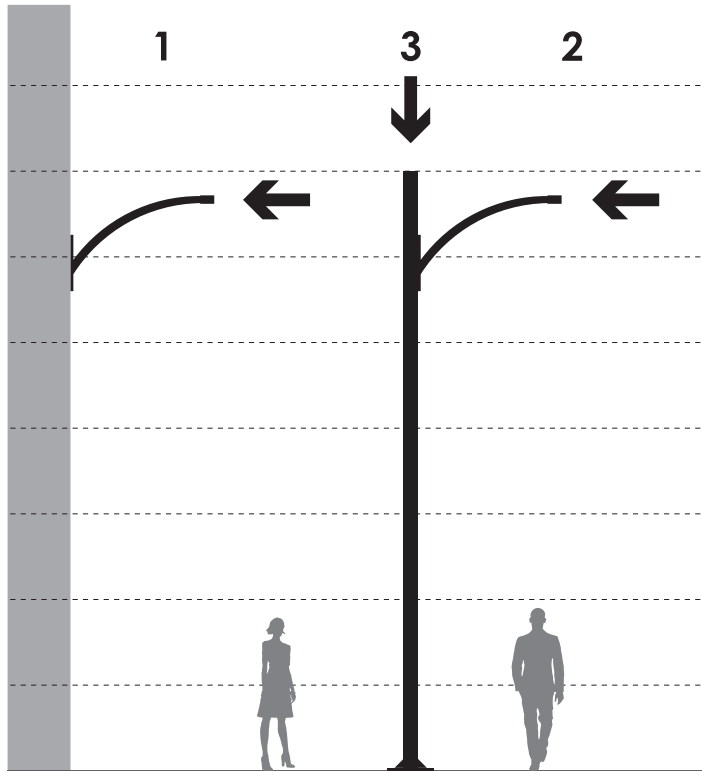
## Dimensiones



## Fotometría



## Montaje



1. Brazo en paramento.
2. Brazo en fuste.
3. Montaje vertical en punta.

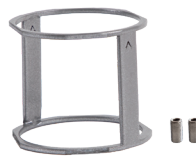
## Accesorios



660457  
Kit adaptador a poste Ø33mm  
RAL 9007



667357  
Kit adaptador a poste Ø42mm  
RAL 9007



534222  
Kit adaptador a poste 50mm RAL  
9007



501743  
Kit adaptador a poste 76mm RAL  
9007