

### DESCRIÇÃO

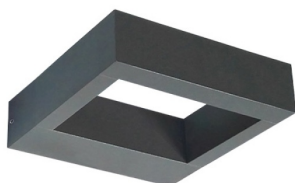
Luminária saliente de parede para aplicação em espaços exteriores, com projeção de luz descendente e ascendente. Corpo em alumínio pintado. Difusor em prismático. Driver incorporado.

### NORMAS

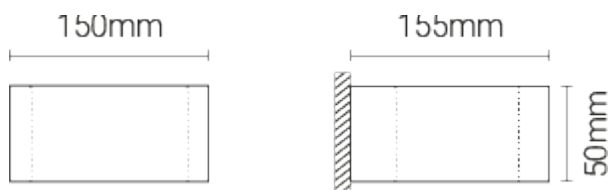
EN 60598-1; EN 60598-2-1; EN 62471 EN 55015; EN 61547; EN 61000-3-2; EN 61000-3-3

### DIRECTIVAS

RoHS; 2014/35/EU; 2014/30/EU



### DESENHO TÉCNICO



### APLICAÇÃO

Exterior

### COR DO LED

3000K

### TIPO DE MONTAGEM

Parede Saliente

### CRI

>80

### PROJEÇÃO DE LUZ

Projeção de luz descendente e ascendente

### ACABAMENTO

Grafite

### FLUXO LUMINOSO DE SAÍDA

580 lm

### DIFUSOR

Prismático

### POTÊNCIA TOTAL

9 W

### MEDIDAS (MM)

150x155x50

### EFICIÊNCIA LUMINOSA (LM/W)

64.4

### COMPRIMENTO

150x155x50

### EFICIÊNCIA DO LED (LM/W)

64lm/W

### IP (LM/W)

IP54

### TEMPERATURA AMBIENTE (TA) (LM/W)

-20°C a 40°C

### IK

IK06

### CLASSE

I

### VIDA ÚTIL MÉDIA

50000h

### FONTE DE LUZ

LED

### ALIMENTAÇÃO ELÉTRICA

220-240V AC-50/60Hz

### REGULAÇÃO

ON/OFF